

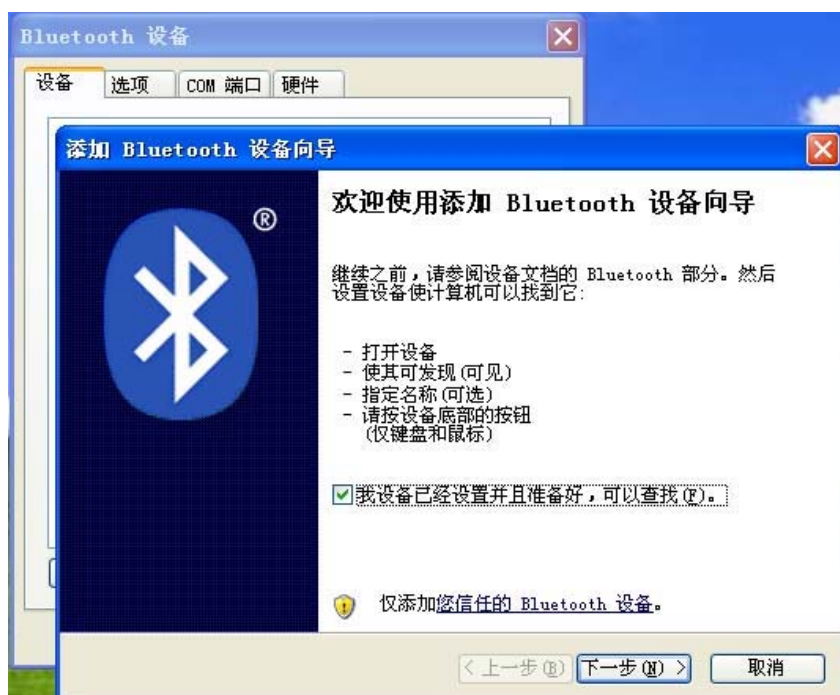
PC 机自带蓝牙驱动与 BF10 蓝牙模块操作流程

本示例采用 windows 自带的蓝牙管理器与蓝牙模块建立链接。步骤如下：

(1) 打开蓝牙管理器



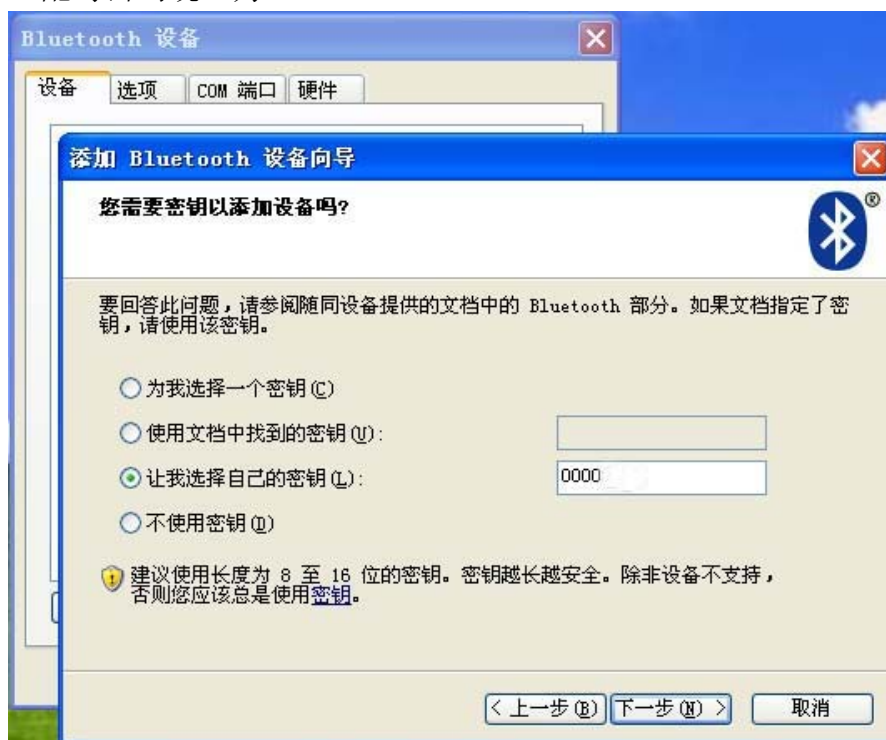
(2) 点击添加按钮后复选设备已经准备好的复选框



- (3) 点击下一步进行设备的搜索，搜索到串口蓝牙模块后，会出现对应的设备名



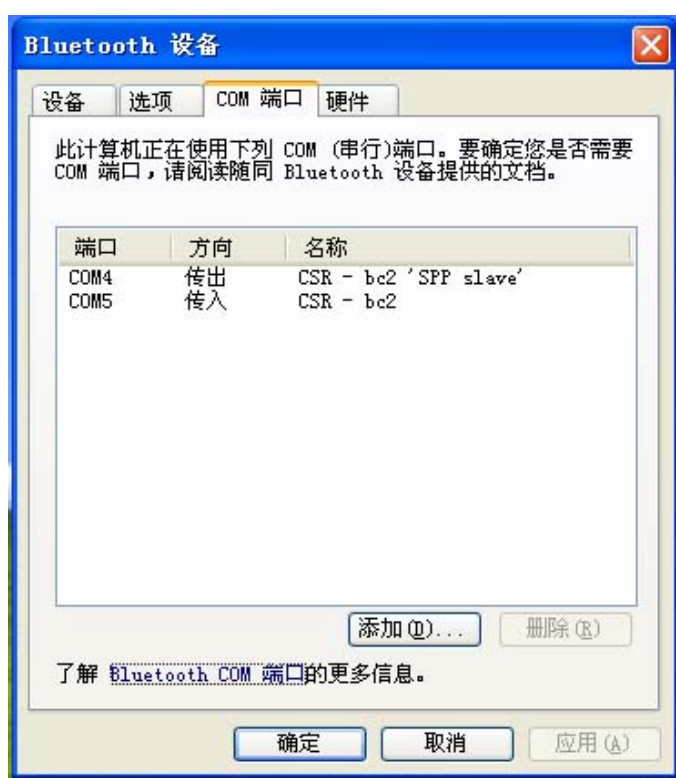
- (4) 点击下一步进行设备的配对，此时会要求填入密码。串口蓝牙模块的配对密码统一为“1234”



- (5) 配对完成后，操作系统会自动分配串口号给蓝牙串口模块，在串口通讯时，我们需要使用的是传出 COM 端口。



- (6) 链接建立后，PC 就可以一直使用该蓝牙串口模块而无需再重新建立链接。如果需要重新建立链接，则 PC 端需要删除该蓝牙设备，同时需要长按蓝牙串口模块的清除按钮以清除蓝牙串口模块记录的主机地址。



而后，所有的操作和串口操作一样。

我们提供蓝牙数据传输整套解决方案，各种蓝牙数据传输，工业应用领域，PC 机蓝牙驱动软件开发等技术支持。

销售热线： 0755-29739852 13242922466

技术支持电话： 0755-29739852 13728690655

技术支持Email: xiaowuyeah@163.com QQ:19511806

Web: <http://www.lanwind.com>